

ROZPORZĄDZENIE NR 1/2026
WOJEWODY ŚWIĘTOKRZYSKIEGO

z dnia 5 stycznia 2026 r.

w sprawie ustanowienia strefy ochronnej obejmującej teren ochrony bezpośredniej i teren ochrony pośredniej dla ujęcia wód podziemnych w miejscowości Leszczyny, gmina Górno, powiat kielecki, województwo świętokrzyskie

Na podstawie art. 135 ust. 1 pkt 2, art. 137 ust. 1 ustawy z dnia 20 lipca 2017 r. – Prawo wodne (Dz. U. z 2025 r. poz. 960 i 1535) oraz art. 59 ust. 1 ustawy z dnia 23 stycznia 2009 r. o wojewodzie i administracji rządowej w województwie (Dz. U. z 2025 r. poz. 428), zarządza się, co następuje:

§ 1. 1. Ustanawia się strefę ochronną dla ujęcia wód podziemnych eksploatującego wody poziomu górnodewońskiego składającego się z 2 studni oznaczonych symbolami: S-1 (zasadnicza) i S-2 (awaryjna) zlokalizowanych w miejscowości Leszczyny w gminie Górno, powiat kielecki, województwo świętokrzyskie, zwaną dalej „strefą ochronną”. Strefa ochronna składa się z:

- 1) terenu ochrony bezpośredniej o powierzchni 2030 m², na terenie działek nr ewid. 810/82 i 810/134 (obręb 0009 Leszczyny),
- 2) terenu ochrony pośredniej o łącznej powierzchni 0,35 km², na terenie gminy Górno.

2. Teren ochrony bezpośredniej ujęcia wód podziemnych wraz z lokalizacją studni przedstawia załącznik nr 1 do rozporządzenia. W widocznym miejscu na bramie wjazdowej umieszczona jest tablica informująca o przeznaczeniu obiektu i zakazie wstępu osób nieupoważnionych.

3. Teren ochrony pośredniej ujęcia wód podziemnych wraz z lokalizacją tablic informacyjnych został przedstawiony na załączniku nr 2 do rozporządzenia.

4. Opis przebiegu granicy terenu ochrony pośredniej strefy ochronnej ujęcia wód podziemnych określa załącznik nr 3 do rozporządzenia.

5. Wykaz działek ewidencyjnych znajdujących się na terenie ochrony pośredniej strefy ochronnej ujęcia wód podziemnych został przedstawiony na załączniku nr 4 do rozporządzenia.

§ 2. 1. Na terenie ochrony bezpośredniej obowiązują zakazy i nakazy, o których mowa w art. 127 i art. 128 ustawy z dnia 20 lipca 2017 r. – Prawo wodne.

2. Teren ochrony bezpośredniej należy ogrodzić, a jego granice oznaczyć zgodnie z art. 129 ust. 1 i 2 ustawy z dnia 20 lipca 2017 r. – Prawo wodne.

§ 3. 1. Na terenie ochrony pośredniej zakazuje się wykonywania robót lub czynności powodujących zmniejszenie przydatności ujmowanej wody lub wydajności ujęcia, obejmujących:

- 1) wprowadzanie ścieków do wód lub do ziemi,
- 2) rolnicze wykorzystanie ścieków,
- 3) przechowywanie lub składowanie odpadów promieniotwórczych,
- 4) lokalizowanie zakładów przemysłowych oraz ferm chowu lub hodowli zwierząt,
- 5) lokalizowanie magazynów produktów ropopochodnych oraz innych substancji, a także rurociągów do ich transportu,
- 6) lokalizowanie składowisk odpadów niebezpiecznych, innych niż niebezpieczne i obojętne oraz obojętnych,
- 7) lokalizowanie nowych ujęć wody z wyłączeniem ujęć do zaopatrzenia zbiorowego,
- 8) lokalizowanie cmentarzy oraz grzebanie martwych zwierząt,
- 9) składowanie opakowań po nawozach i środkach ochrony roślin.

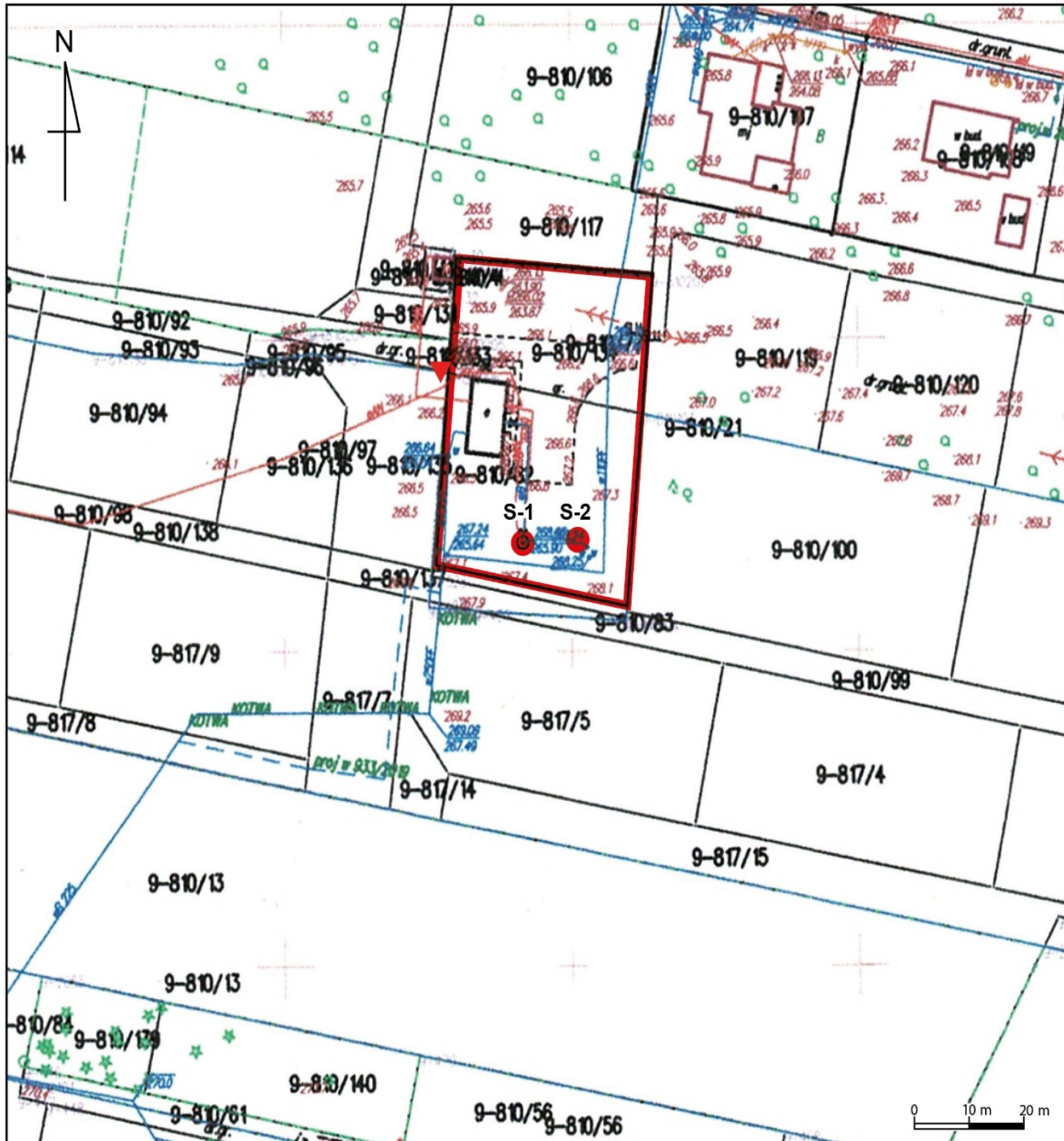
2. Granice terenu ochrony pośredniej strefy ochronnej należy oznaczyć zgodnie z art. 125 ust.1 ustawy z dnia 20 lipca 2017 r. - Prawo wodne.

§ 4. Znosi się strefę ochronną obejmującą teren ochrony bezpośredniej ujęcia wód podziemnych w miejscowości Leszczyny, gm. Górno ustanowioną decyzją Dyrektora Zarządu Zlewni w Kielcach Państwowego Gospodarstwa Wodnego Wody Polskie z dnia 13.08.2018 r. znak: KR.ZUZ.1.4100.29.2018.DP.

§ 5. Rozporządzenie wchodzi w życie po upływie 14 dni od dnia ogłoszenia.

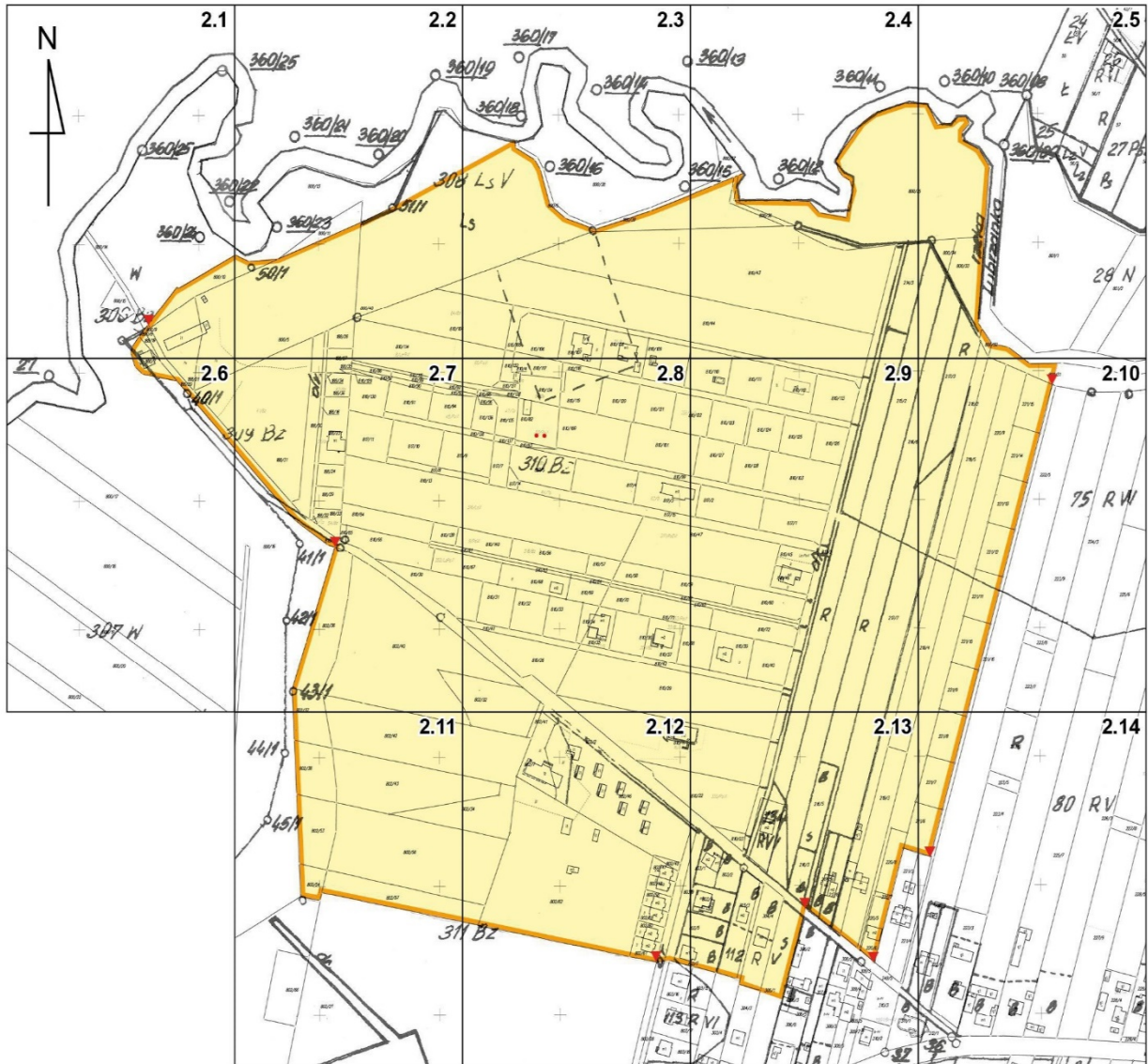
Józef Bryk
Wojewoda Świętokrzyski

Mapa terenu ochrony bezpośredniej strefy ochronnej dla ujęcia wód podziemnych
w miejscowości Leszczyń, gmina Górnó, powiat kielecki, województwo świętokrzyskie



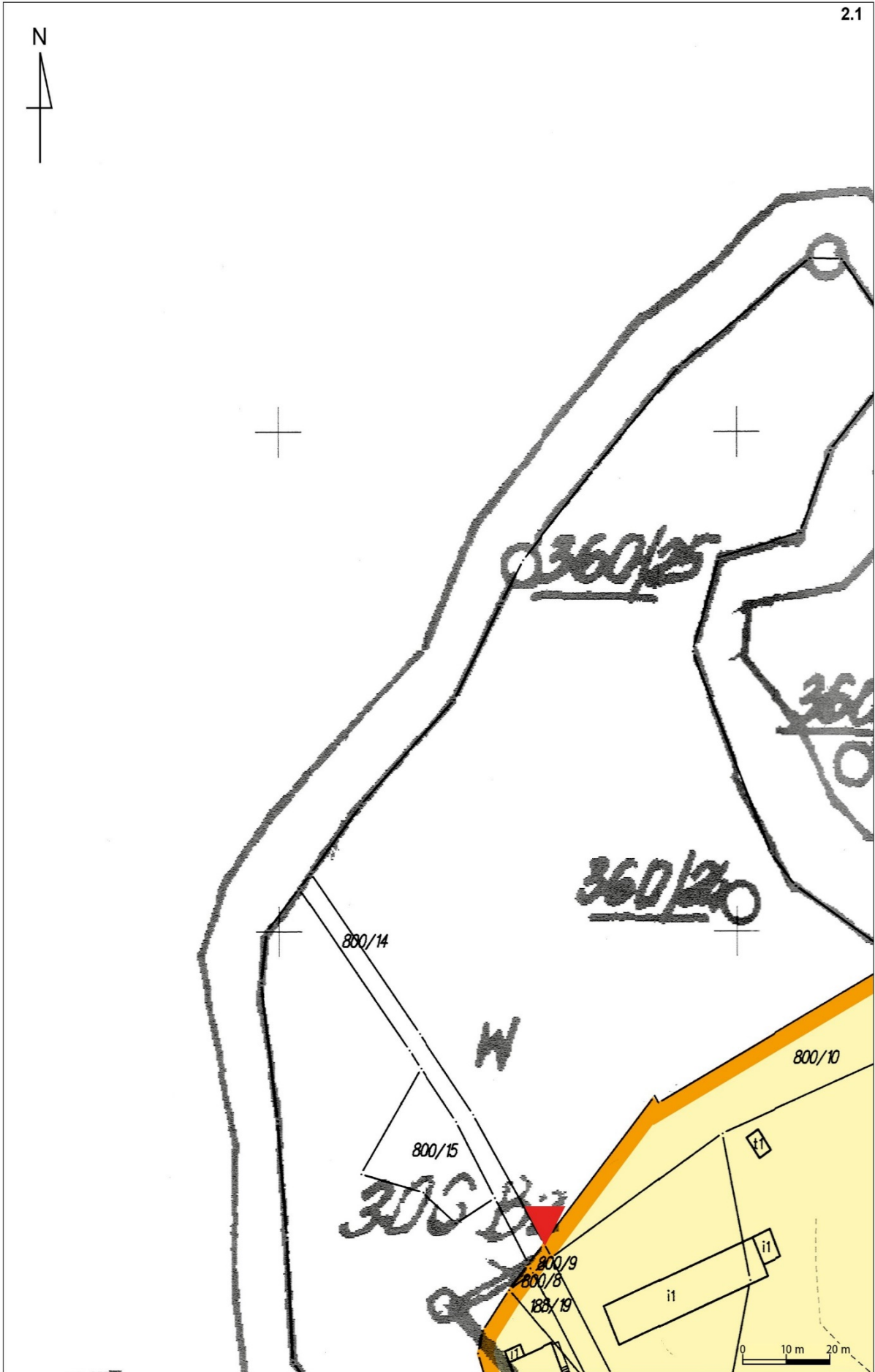
- – ujęcie wody w miejscowości Leszczyń
- ▭ – granica terenu ochrony bezpośredniej ujęcia wód podziemnych w Leszczyń
- ▼ – lokalizacja tablicy informacyjnej

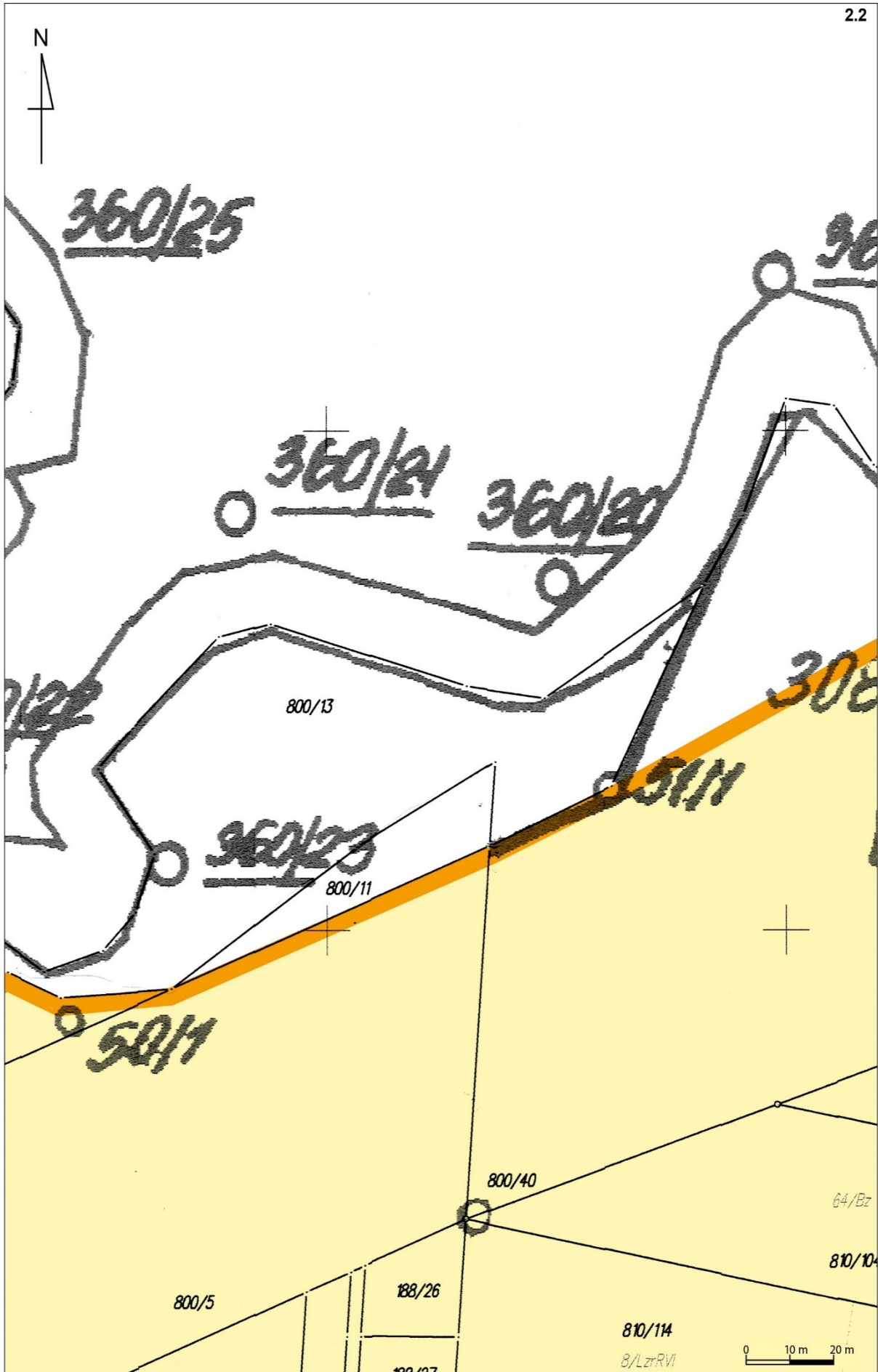
Mapa terenu ochrony pośredniej strefy ochronnej dla ujęcia wód podziemnych
w miejscowości Leszczyny, gmina Górno, powiat kielecki, województwo świętokrzyskie

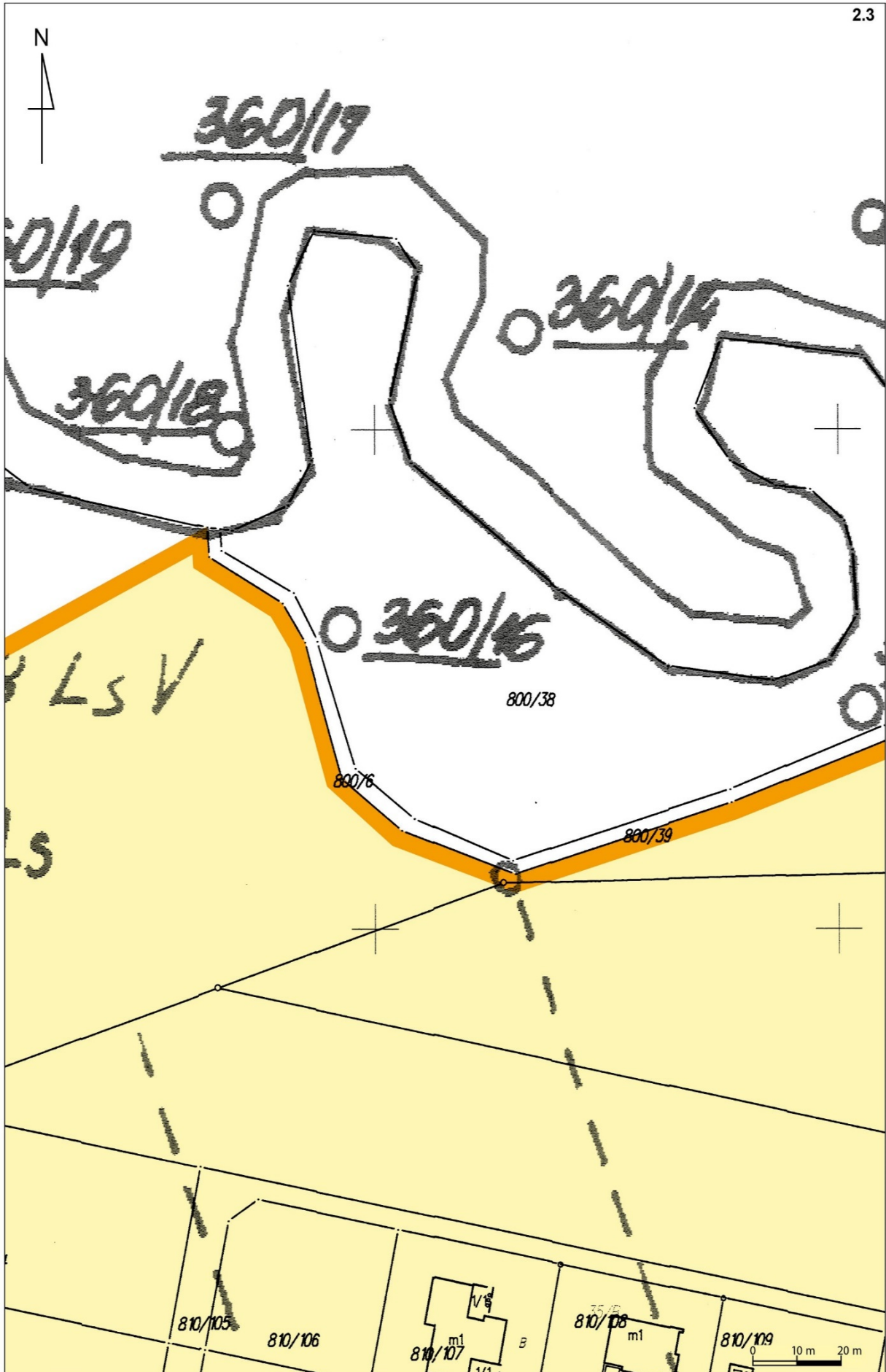


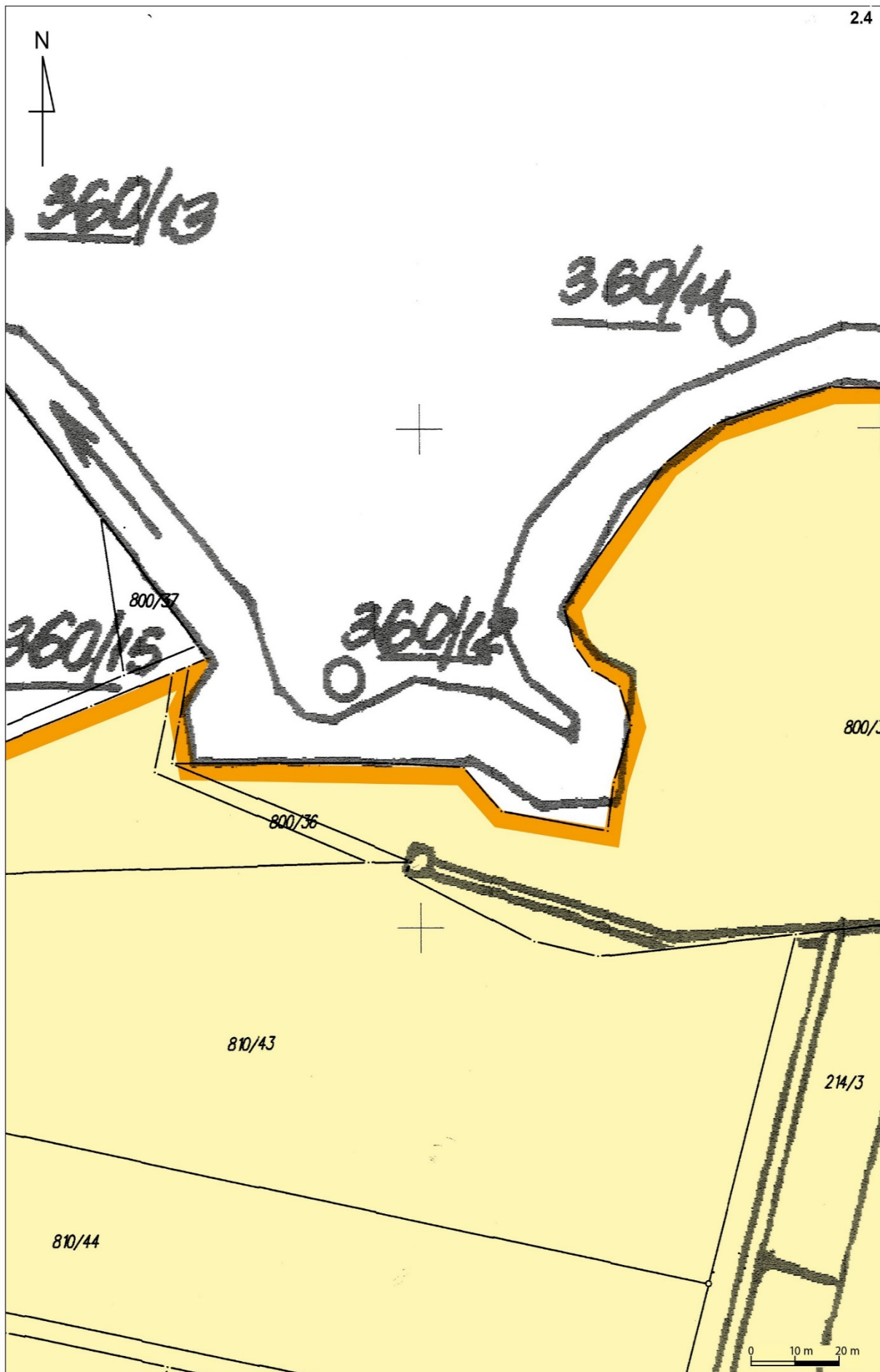
Legenda

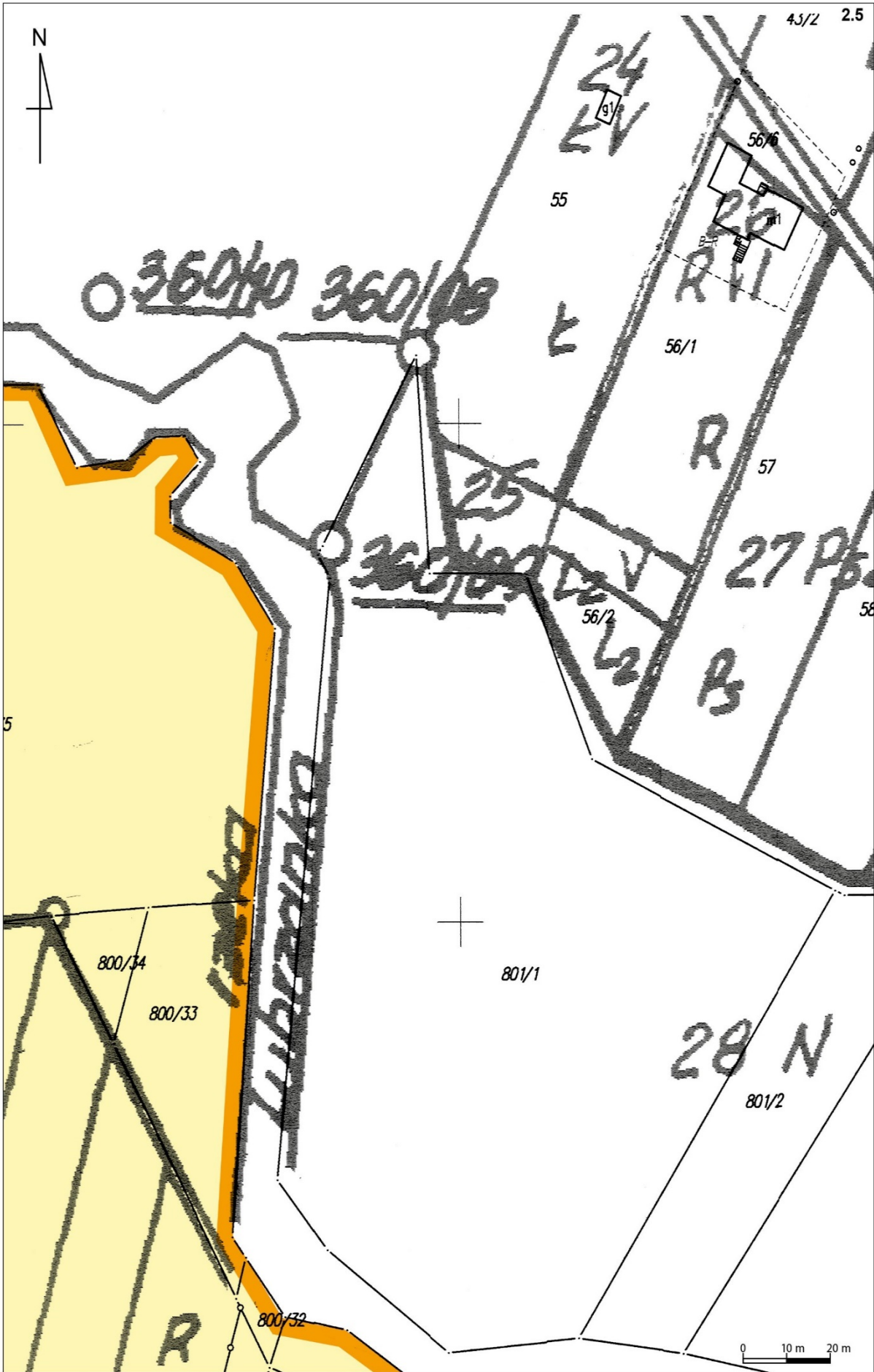
- – ujęcie wód podziemnych w miejscowości Leszczyny
- granica terenu ochrony pośredniej ujęcia wód podziemnych w Leszczynach
- ▼ – lokalizacja tablic informacyjnych

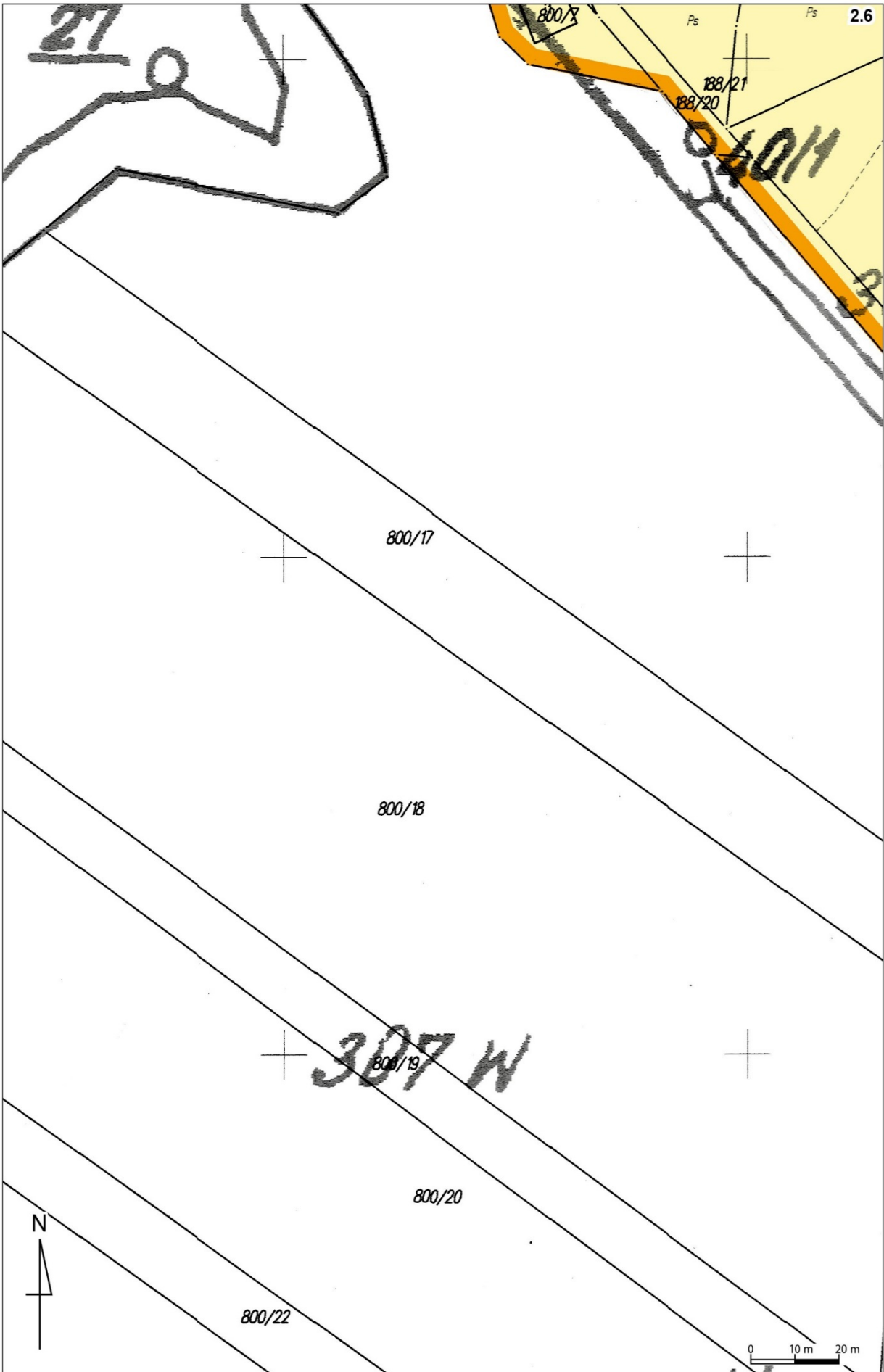


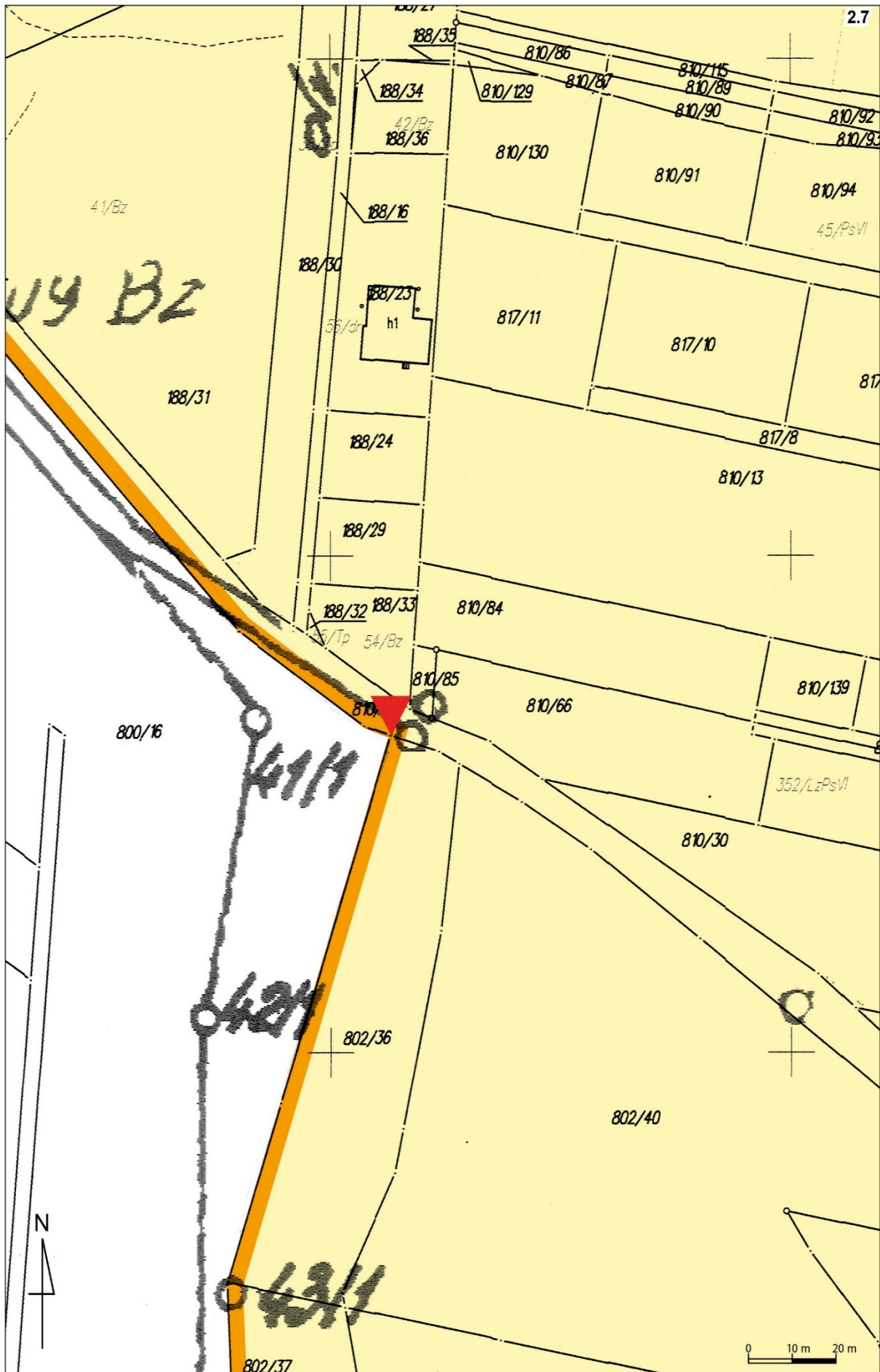


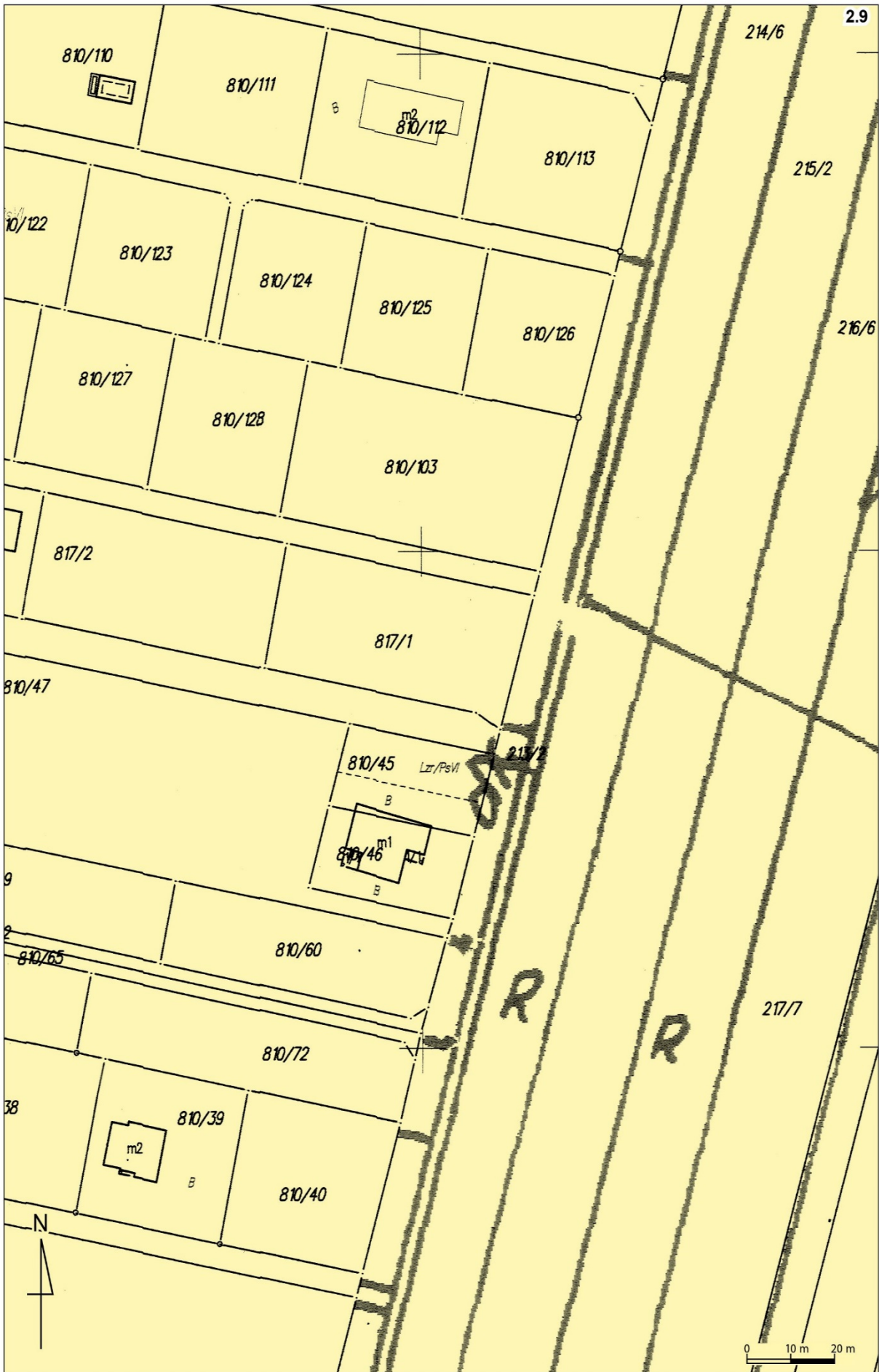


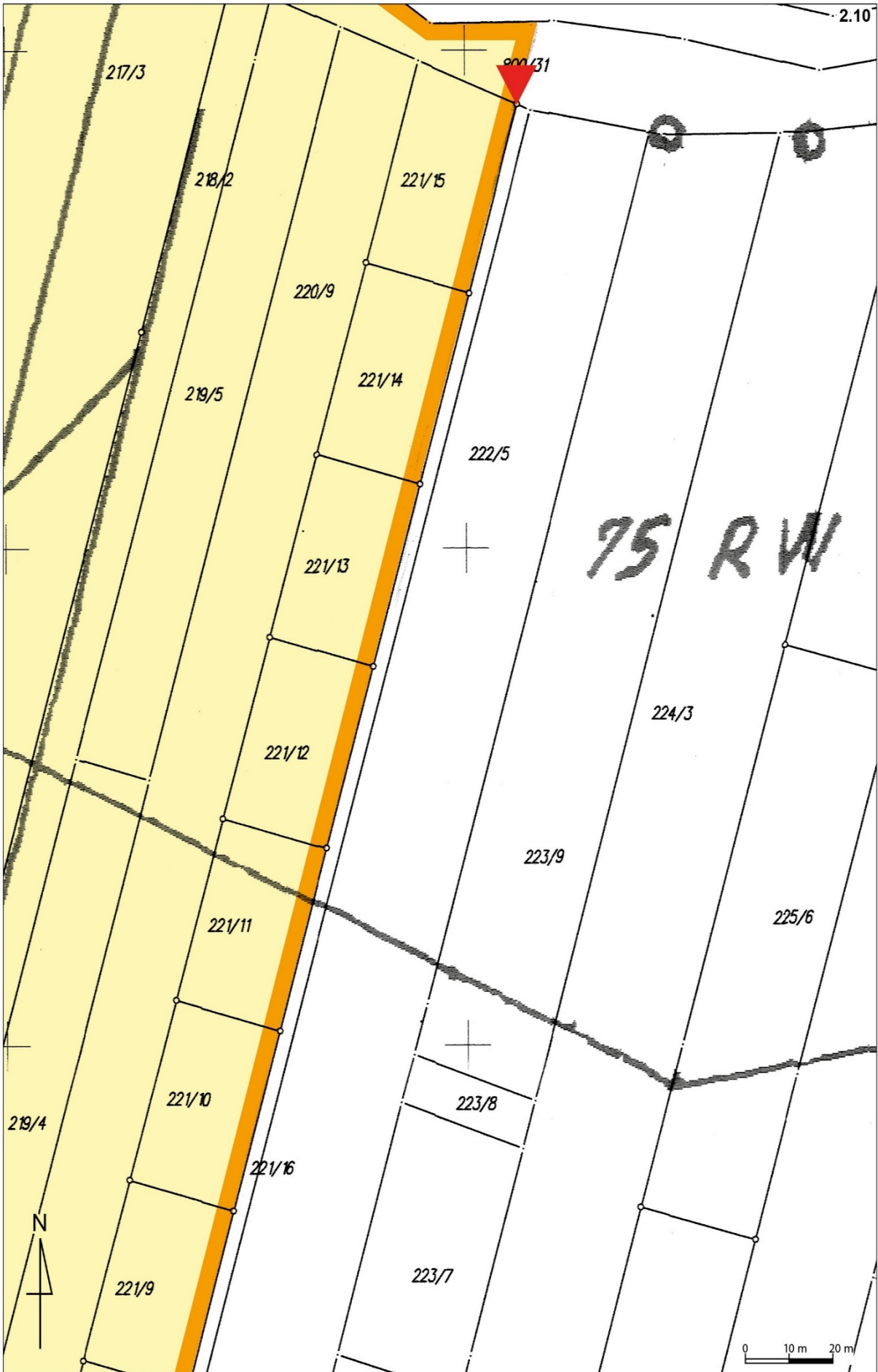


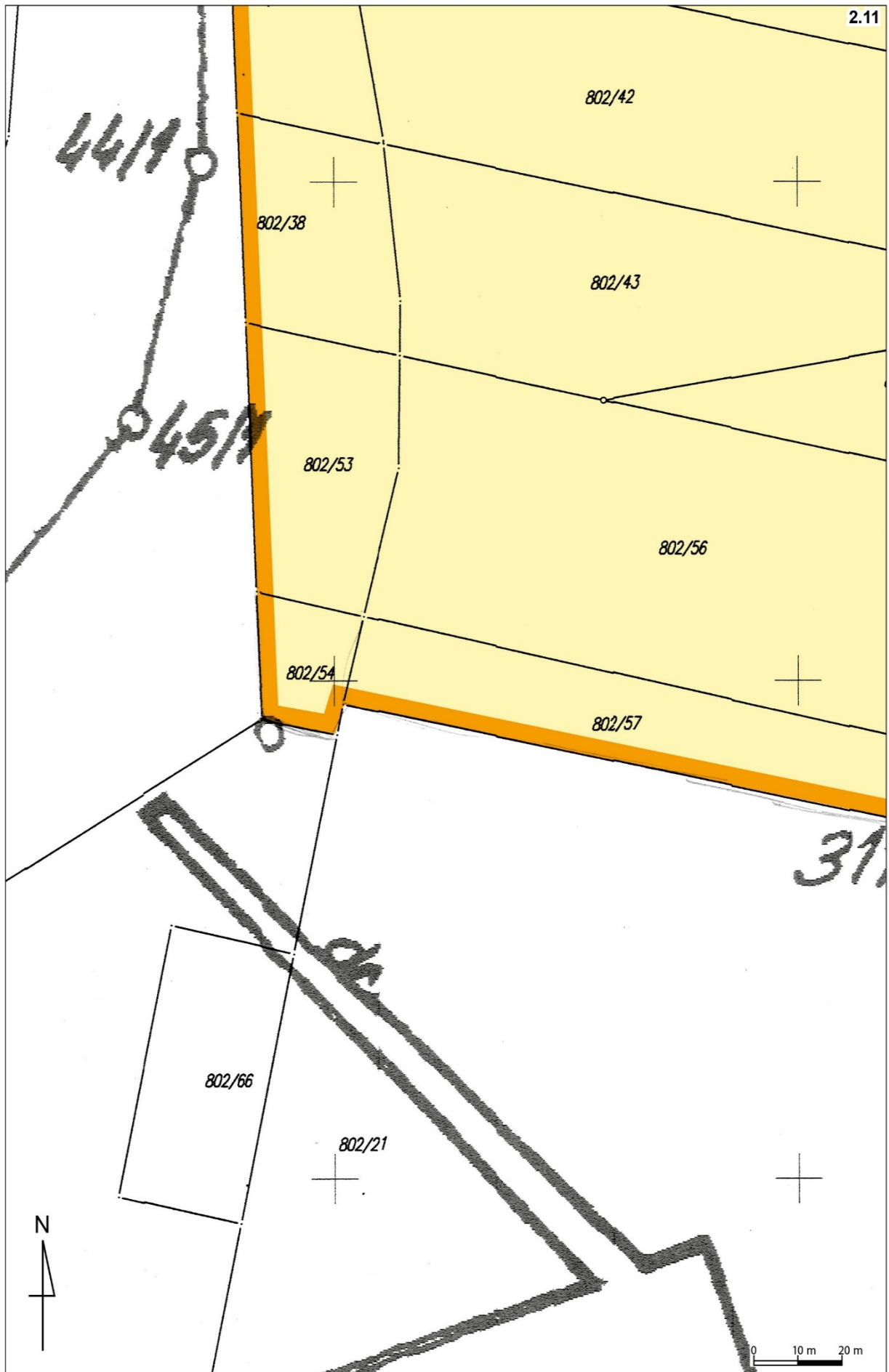


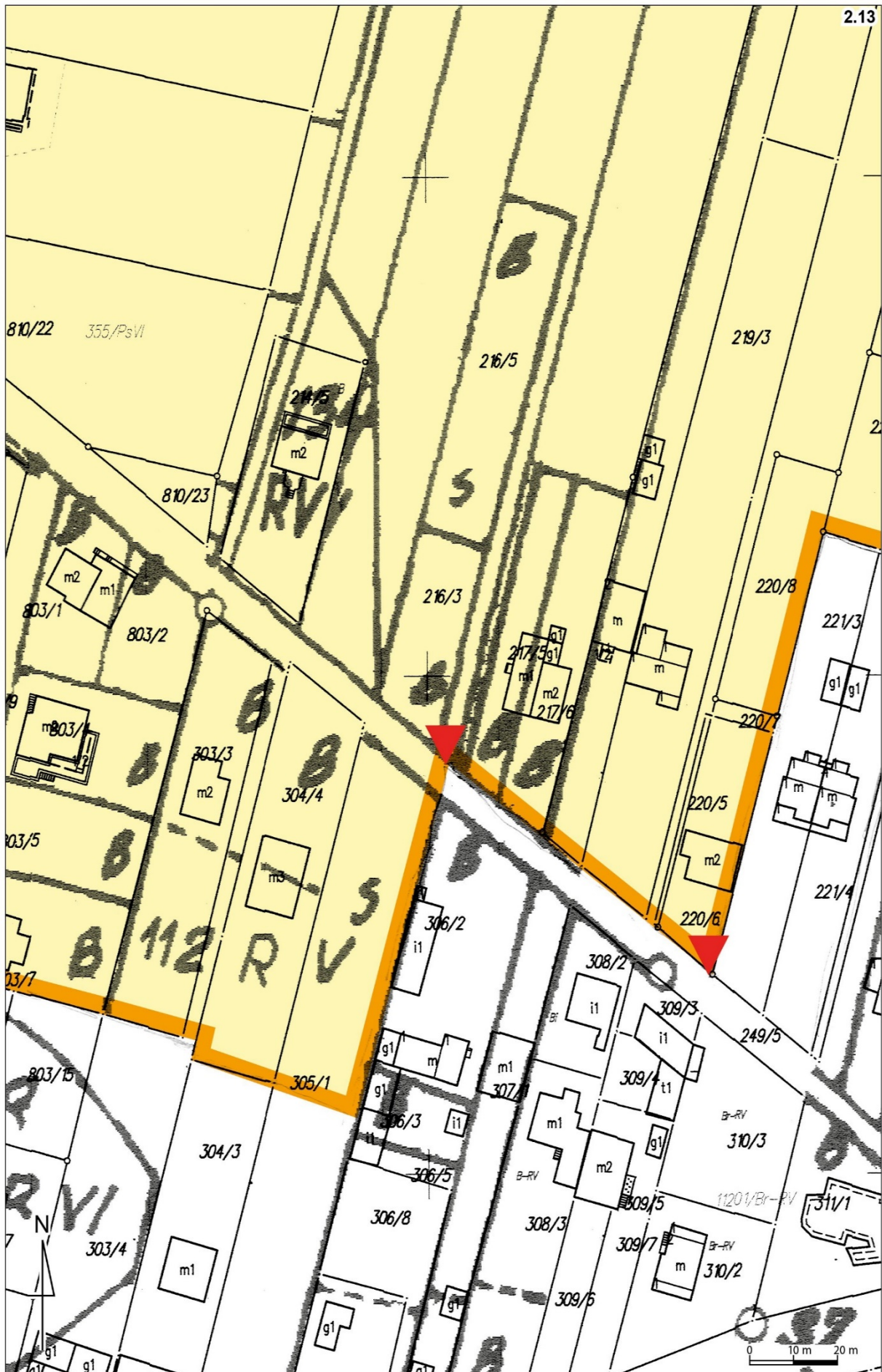


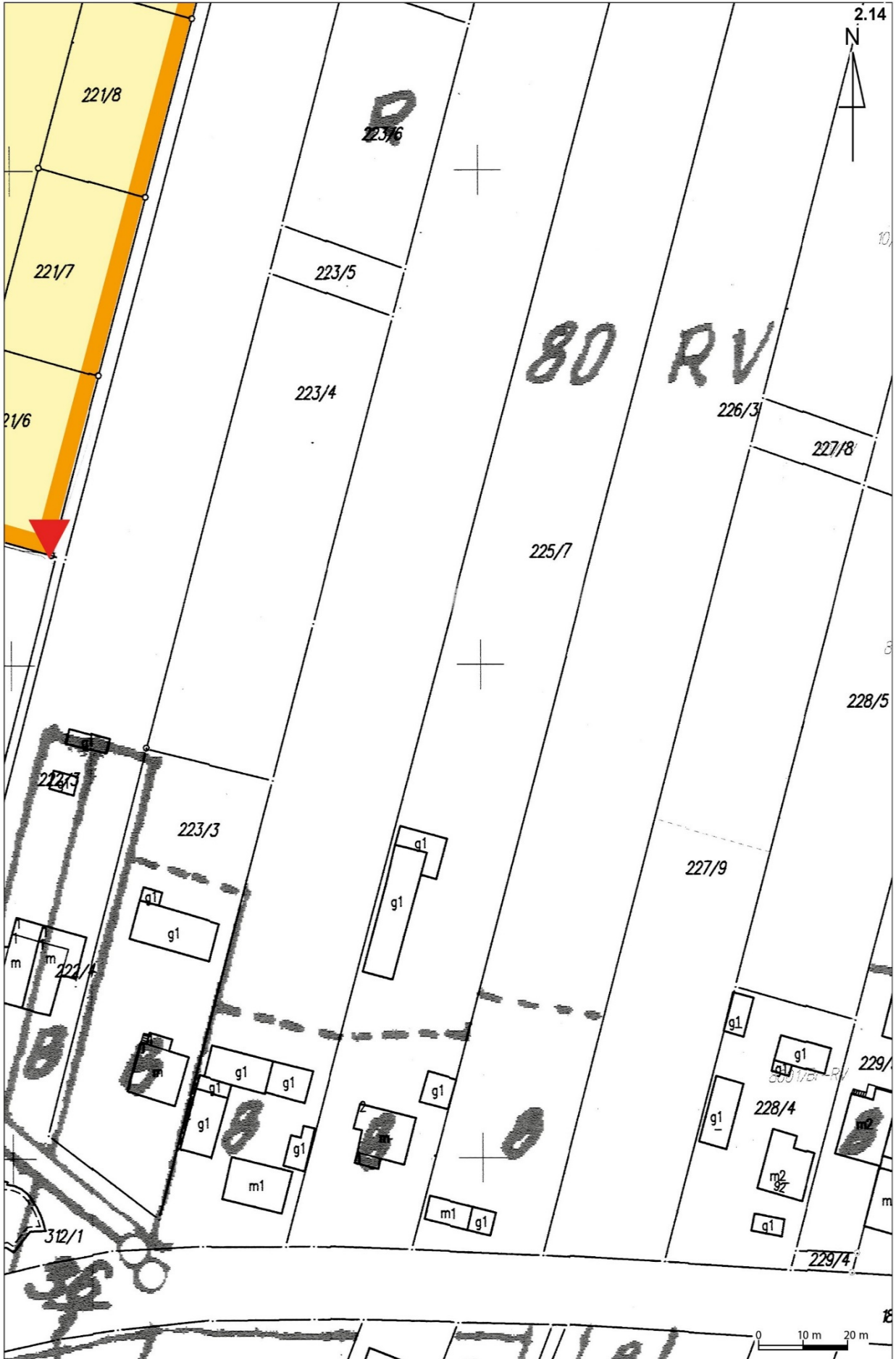












Opis przebiegu granicy terenu ochrony pośredniej strefy ochronnej dla ujęcia wód
podziemnych w miejscowości Leszczyny, gmina Górno, powiat kielecki, województwo
świętokrzyskie

Obszar terenu ochrony pośredniej ujęcia obejmuje tereny administracyjne należące do sołectwa Leszczyny.

Począwszy od południa od strony zachodniej – tj. od zachodniej granicy dz. 802/54, granica strefy pośredniej biegnie w kierunku północnym zachodnią granicą dz. 802/54, 802/53, 802/38, 802/37 i 802/36 do drogi powiatowej nr 1308 T, po czym skręca na zachód wzdłuż południowej granicy drogi powiatowej i dz. 188/20. Dalej skręca na zachód wzdłuż południowej i zachodniej granicy dz. 800/7, po czym skręca na północ wzdłuż zachodniej granicy dz. 800/8, 800/9, 800/10, następnie skręca na zachód po południowej granicy dz. 800/11, przecina dz. 800/40 do skrzyżowania z dz. 151/1 i dz. 800/39 i skręca na południe po północnej granicy dz. 800/40 do granicy rzeki Lubrzanki i dalej wzdłuż południowej granicy rzeki (dz. nr 151/1). Następnie skręca na południe przecinając dz. 800/31 po zachodniej granicy dz. 221/16, dalej po południowej granicy dz. 221/6 i zachodniej granicy dz. 221/3 do drogi powiatowej nr 1308 T i skręca na zachód po północnej stronie drogi, dalej skręca na południe wzdłuż wschodniej granicy dz. 305/1, po czym skręca na wschód wzdłuż południowej granicy dz. 304/4, 303/3, 803/7, przecina drogę i przebiega po południowej granicy dz. 802/61, 802/62, 802/57 i 802/54 dochodząc do punktu początkowego tj. zachodniej granicy dz. 802/54.

Szczegółowy przebieg granic terenu ochrony pośredniej zilustrowano na załączniku nr 2 do rozporządzenia.

Wykaz działek ewidencyjnych znajdujących się na terenie ochrony pośredniej strefy
ochronnej dla ujęcia wód podziemnych w miejscowości Leszczyny, gmina Górnó, powiat
kielecki, województwo świętokrzyskie

obręb 9 Leszczyny:

800/7, 800/8, 800/9, 188/19, 188/20, 188/21, 188/31, 188/30, 800/10, 800/5, 800/40, 188/16,
188/26, 188/27, 188/35, 188/34, 188/36, 188/23, 188/24, 188/29, 188/32, 188/33, 800/36,
810/43, 810/44, 810/104, 810/114, 810/115, 810/105, 810/106, 810/107, 810/108, 810/109,
810/110, 810/111, 810/112, 810/113, 810/132, 810/4, 810/131, 810/133, 810/117, 810/134,
810/118, 810/119, 810/120, 810/121, 810/122, 810/123, 810/124, 810/125, 810/126, 810/86,
810/87, 810/129, 810/130, 810/89, 810/90, 810/91, 810/92, 810/93, 810/94, 810/95, 810/96,
810/136, 810/135, 138, 810/137, 810/82, 810/83, 810/100, 810/101, 810/99, 810/127, 810/128,
810/103, 817/11, 817/10, 817/9, 817/8, 817/7, 817/5, 817/4, 817/14, 817/15, 817/3, 817/2,
817/1, 810/13, 810/47, 810/45, 810/46, 810/84, 810/139, 810/140, 810/56, 810/57, 810/58,
810/59, 810/60, 810/61, 810/62, 810/63, 810/64, 810/65, 810/85, 810/66, 810/67, 810/68,
810/69, 810/70, 810/71, 810/72, 810/30, 810/31, 810/32, 810/33, 810/34, 810/35, 810/36,
810/37, 810/38, 810/39, 810/40, 810/41, 810/42, 810/26, 810/29, 810/11, 810/22, 810/23,
810/2, 802/36, 802/37, 802/38, 802/53, 802/54, 802/40, 802/32, 802/41, 802/42, 802/43,
802/34, 802/56, 802/57, 802/2, 802/7, 802/46, 802/45, 802/62, 802/47, 802/48, 802/58, 802/59,
802/60, 802/61, 802/28, 803/9, 803/1, 803/2, 803/4, 803/5, 803/7, 303/3, 303/4, 304/4, 305/1,
800/35, 800/34, 800/33, 800/32, 800/31, 213/2, 214/3, 214/6, 214/5, 215/2, 216/6, 216/5, 216/3,
217/3, 217/7, 217/5, 217/6, 218/2, 219/5, 219/4, 219/3, 220/9, 220/8, 220/7, 220/5, 220/6,
221/15, 221/14, 221/13, 221/12, 221/11, 221/10, 221/9, 221/8, 221/7, 221/6, 249/5