



DZIENNIK URZĘDOWY

WOJEWÓDZTWA ŚWIĘTOKRZYSKIEGO

Kielce, dnia poniedziałek, 15 listopada 2021 r.

Poz. 3598

UCHWAŁA NR XXXIII/358/2021 RADY MIEJSKIEJ W PIŃCZOWIE

z dnia 28 października 2021 r.

w sprawie utworzenia jednostki pomocniczej „Osiedle Górki-Włochy”

Na podstawie art. 5 ust. 1 i 2 ustawy z dnia 8 marca 1990 roku o samorządzie gminnym (Dz. U. 2021, poz. 1372) oraz § 14 ust 2 - 4 statutu Gminy Pińczów stanowiącego załącznik do Uchwały Nr VIII/55/15 Rady Miejskiej w Pińczowie z dnia 24 czerwca 2015 roku w sprawie uchwalenia Statutu Gminy Pińczów (Dz.Urz. Woj. Świętokrzyskiego z 2015r. poz. 2077, z 2018r. poz. 3580), po przeprowadzeniu konsultacji z mieszkańcami Gminy Pińczów Rada Miejska w Pińczowie uchwala, co następuje:

§ 1. Tworzy się jednostkę pomocniczą „Osiedle Górki-Włochy” z siedzibą organów w miejscowości Włochy.

§ 2. Obszar i granice jednostki pomocniczej określa załącznik stanowiący integralną część niniejszej uchwały.

§ 3. Szczegółowe zasady działania jednostki pomocniczej określi jej statut nadany odrębną uchwałą.

§ 4. Wykonanie uchwały powierza się Burmistrzowi Miasta i Gminy Pińczów.

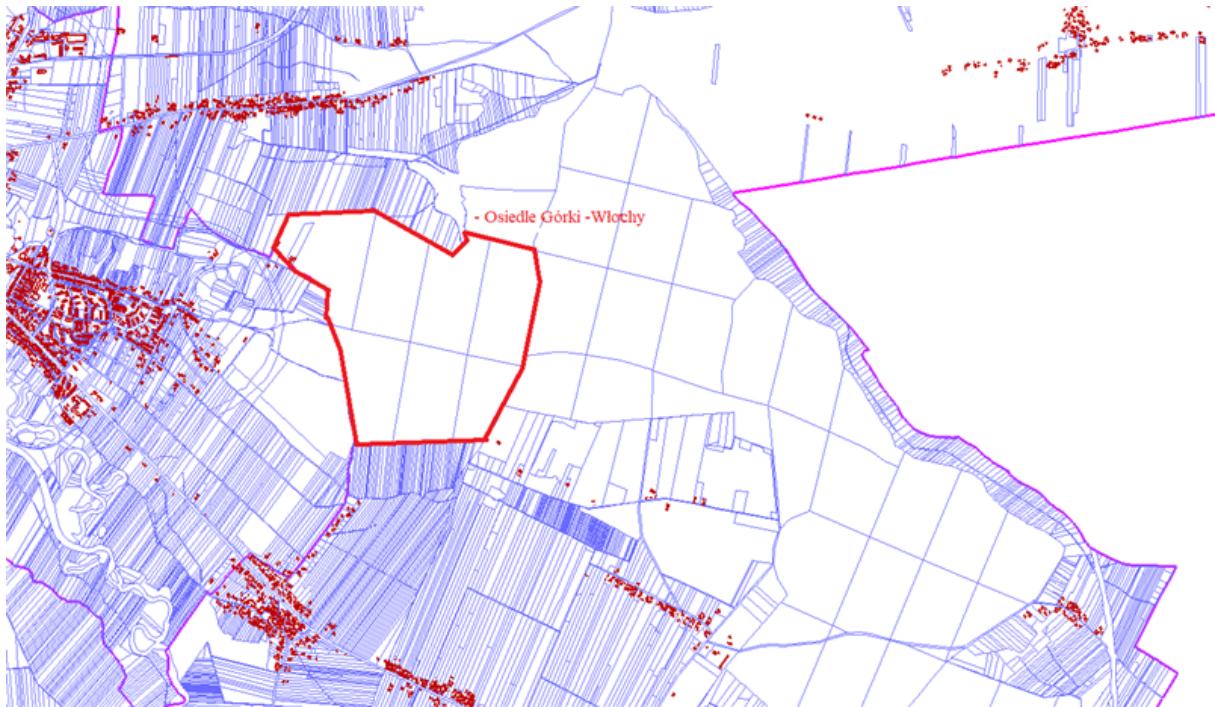
§ 5. Uchwała wchodzi w życie po upływie 14 dni od dnia jej ogłoszenia w Dzienniku Urzędowym Województwa Świętokrzyskiego.

Przewodniczący Rady
Miejskiej w Pińczowie

Zdzisław Woźniak

Załącznik do uchwały Nr XXXIII/358/2021
Rady Miejskiej w Pińczowie
z dnia 28 października 2021 r.

Przebieg granic jednostki pomocniczej "Osiedla Górki-Włochy"



Osiedle obejmuje następujący teren miejscowości Włochy: Od punktu styczego działki 118/2 obręb 07 i działki 697 i 411 obręb Włochy wzdłuż granicy obrębu 07 m. Pińczów z granicą obrębu miejscowości Włochy, następnie wzdłuż granicy obrębu 10 m. Pińczów z granicą obrębu miejscowości Włochy do punktu styczego działki 9 obręb 10, działki 64 obrębu miejscowości Pasturka i działki 699 obrębu Włochy. Następnie w kierunku wschodnim wzdłuż granic obrębów miejscowości Pasturka i Włochy do punktu styczego działek nr 696 obrębu Włochy, nr 58 obrębu miejscowości Pasturka i nr 1 obrębu miejscowości Bogucice Drugie. Kolejno w kierunku północnym wzdłuż obrębów miejscowości Włochy i Bogucice Drugie do punktu styczego działek o nr 688,692 obrębu Włochy i nr 528 obrębu Bogucice Drugie. Następnie w kierunku zachodnim pomiędzy granicami działek 688 i 692 obrębu Włochy do punktu styczego działek 688,692 i 246 obrębu Włochy, kolejno na południe pomiędzy granicami działek 246 i 692 obrębu Włochy do punktu styczego działek 246, 692 i 694 obrębu Włochy. Następnie pomiędzy granicami działek o nr 246 i 694 obrębu Włochy do styku działek o nr 246, 694 i 616 obrębu Włochy. Następnie od styku działek o nr 694, 616 i 246 obrębu Włochy w kierunku zachodnim pomiędzy granicą działek 694 i 616 obrębu Włochy oraz granicą działek o nr 695 i 616 obrębu Włochy oraz granicą działki o nr 697 i 616 obrębu Włochy do punktu styczego działek o nr 697, 616 i 411 obrębu Włochy. Kolejno w kierunku południowym od punktu styczego działek o nr 697, 616 i 411 obrębu Włochy wzdłuż granicy działek 697 i 411 obrębu Włochy do punktu styczego działek działki 118/2 obręb 07 i działki 697 i 411 obręb Włochy.