



DZIENNIK URZĘDOWY

WOJEWÓDZTWA ŚWIĘTOKRZYSKIEGO

Kielce, dnia poniedziałek, 15 listopada 2021 r.

Poz. 3597

UCHWAŁA NR XXXIII/357/2021 RADY MIEJSKIEJ W PIŃCZOWIE

z dnia 28 października 2021 r.

w sprawie utworzenia jednostki pomocniczej „Osiedle Zdrojowe”

Na podstawie art. 5 ust. 1 i 2 ustawy z dnia 8 marca 1990 roku o samorządzie gminnym (Dz. U. 2021, poz. 1372) oraz § 14 ust 2 - 4 statutu Gminy Pińczów stanowiącego załącznik do Uchwały Nr VIII/55/15 Rady Miejskiej w Pińczowie z dnia 24 czerwca 2015 roku w sprawie uchwalenia Statutu Gminy Pińczów (Dz.Urz. Woj. Świętokrzyskiego z 2015r. poz. 2077, z 2018r. poz. 3580), po przeprowadzeniu konsultacji z mieszkańcami Gminy Pińczów Rada Miejska w Pińczowie uchwala, co następuje:

§ 1. Tworzy się na terenie Miasta Pińczów jednostkę pomocniczą „Osiedle Zdrojowe” z siedzibą organów w Pińczowie.

§ 2. Obszar i granice jednostki pomocniczej określa załącznik stanowiący integralną część niniejszej uchwały.

§ 3. Szczegółowe zasady działania jednostki pomocniczej określi jej statut nadany odrębną uchwałą.

§ 4. Wykonanie uchwały powierza się Burmistrzowi Miasta i Gminy Pińczów.

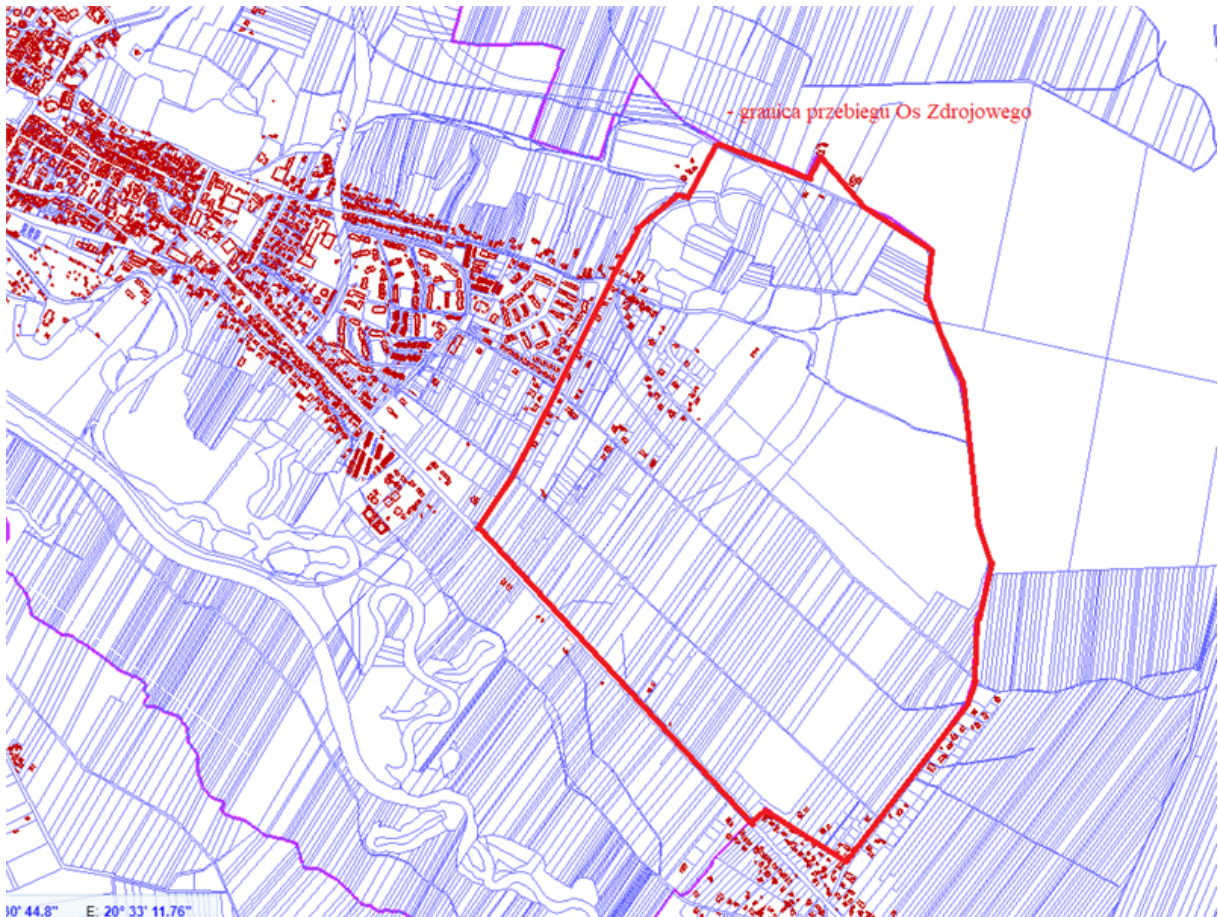
§ 5. Uchwała wchodzi w życie po upływie 14 dni od dnia jej ogłoszenia w Dzienniku Urzędowym Województwa Świętokrzyskiego.

Przewodniczący Rady
Miejskiej w Pińczowie

Zdzisław Woźniak

Załącznik do uchwały Nr XXXIII/357/2021
Rady Miejskiej w Pińczowie
z dnia 28 października 2021 r.

Obszar i granice jednostki pomocniczej „Osiedle Zdrojowe”



Osiedle obejmuje następujący teren miasta: Od zbiegu ulic Batalionów Chłopskich z ul. Prymasa Kard. Wyszyńskiego w kierunku północnym ul. Prymasa Kard. Wyszyńskiego stroną wschodnią przecinając ulicę Spacerową, zbieg ulic Jan Góreckiego i Ks. Augustyna Kordeckiego aż do ulicy Grodziskowej. Następnie przecina ulicę Grodziskową na wysokości wschodniej granicy działki 182 obr. 07 i biegnie wschodnią granicą tej działki do działki 183 obr.07 następnie południowo - zachodnią, południową i północno-wschodnią granicą działki 183 obr.07, południowo-wschodnią granicą działki 182 obr.07 i południową granicą działki 9 obr. 07, a następnie w kierunku północnym wschodnią stroną działki 9 obr.07 do styku z działką 11/2 obr.07 przecinając ją w linii prostej oraz przecinając działki 166/4 obr.07 i 116/2 obr.07 do granicy obrębu miejscowości Włochy. Następnie tą granicą do granicy obrębu z miejscowością Pasturka, następnie tą granicą do ulicy Batalionów Chłopskich w Pińczowie, następnie do zbiegu ul. Batalionów Chłopskich i ul. Prymasa Kard. Wyszyńskiego.