

**UCHWAŁA NR XXV/232/2020
RADY GMINY GÓRNO**

z dnia 24 listopada 2020 r.

w sprawie zaliczenia drogi do kategorii dróg gminnych

Na podstawie art. 18 ust. 15 ustawy z dnia 8 marca 1990 r. o samorządzie gminnym (t.j. Dz. U. 2020.713) w związku z art. 7 ustawy z dnia 21 marca 1985 r. o drogach publicznych (t.j. Dz. U. 2020.470 ze zm.) po uzyskaniu pozytywnej opinii Zarządu Powiatu Kieleckiego, Rada Gminy Górno uchwała, co następuje:

§ 1. Zalicza się do kategorii dróg gminnych drogę za Ośrodkiem Zdrowia w Górnicy o długości 1,857 km zakończoną ślepo z początkiem od drogi powiatowej nr 0332T relacji Górno – Zagórze – Daleszyce – Słopiec – Borków.

§ 2. Szczegółowe położenie i przebieg drogi wymienionej w § 1 jest oznaczone na mapie stanowiącej załącznik nr 1 do niniejszej uchwały.

§ 3. Wykonanie uchwały powierza się Wójtowi Gminy Górno.

§ 4. Uchwała wchodzi w życie po upływie 14 dni od dnia ogłoszenia w Dzienniku Urzędowym Województwa Świętokrzyskiego.

Przewodniczący Rady Gminy
Górno

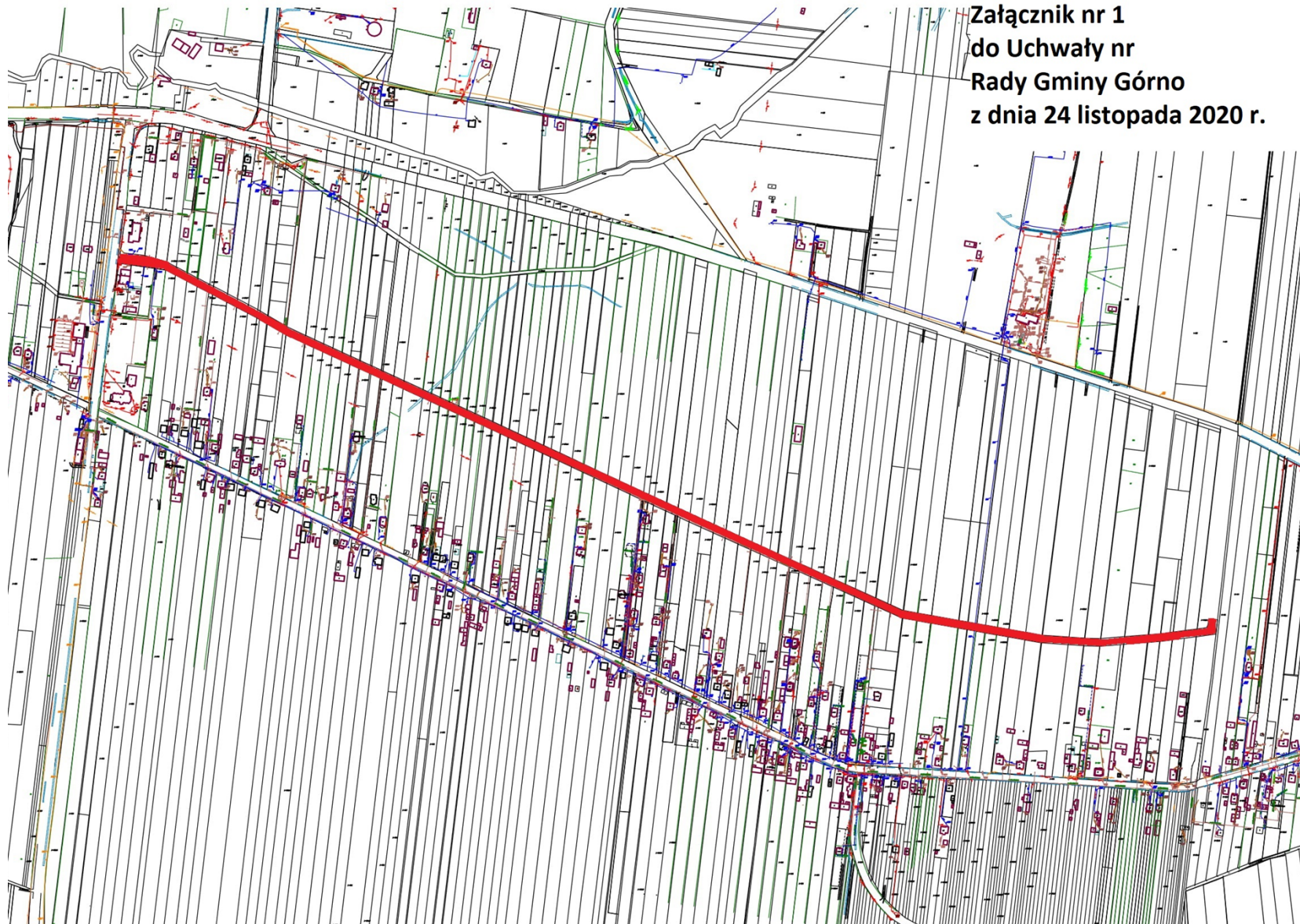
Tomasz Tofil

Załącznik do uchwały Nr XXV/232/2020

Rady Gminy Górnó

z dnia 24 listopada 2020 r.

**Załącznik nr 1
do Uchwały nr
Rady Gminy Górno
z dnia 24 listopada 2020 r.**



Uzasadnienie

Zgodnie z art. 7 ust. 1 ustawy z dnia 21 marca 1985 r. o drogach publicznych (t.j. Dz. U. 2020.470 ze zm.) do kategorii dróg gminnych zalicza się drogi o znaczeniu lokalnym niezaliczone do innych kategorii, a stanowiących uzupełnienie sieci dróg służących miejscowym potrzebom. Przedmiotowa droga stanowi własność Gminy Górno. Zarząd Powiatu Kieleckiego Uchwałą Nr 142/284/2020 z dnia 23 września 2020 r., pozytywnie zaopiniował zaliczenie przedmiotowej drogi do kategorii gminnych dróg publicznych.

W związku z powyższym podjęcie uchwały jest zasadne.